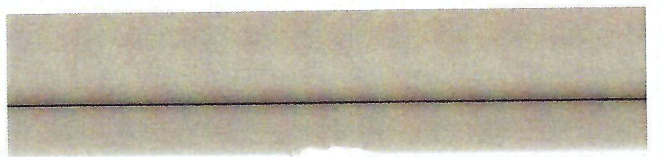
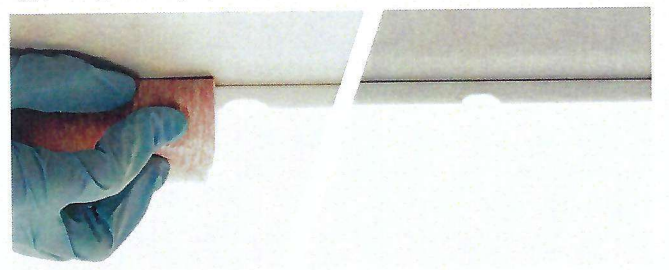


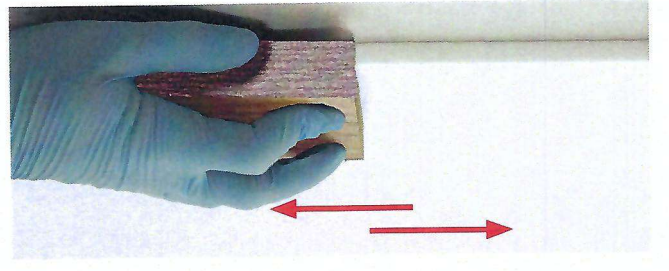
RIPRISTINO DA SCHEGGIATURA - (cod. KIT01RS)



1. Superficie scheggiata



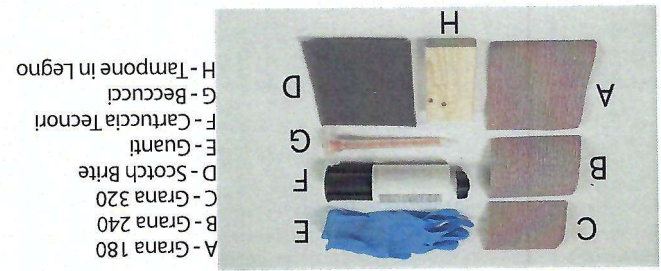
3. Allargare la scheggiatura con il tampone (H) e la carta Grana 180 (A), allo scopo di uniformare la superficie e togliere le microfessure. Carteggiare vicino alla parte danneggiata con carta Grana 320 (C).



7. Carteggiare il materiale in eccesso con tampone (H) e carta Grana 180 (A) fino a pareggiare la superficie, poi procedere con tampone e carta Grana 240 (B) per rifinire la superficie



9. Strofinare con scotch-brite (D) seguendo il senso indicato per satinare la superficie

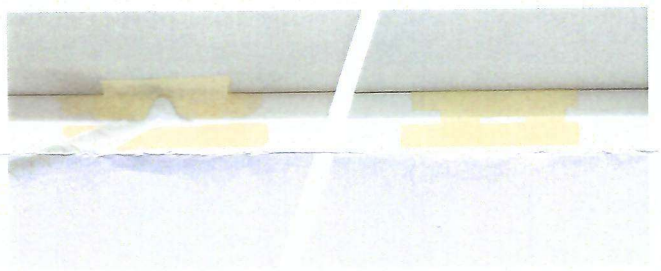


2. Contenuto Kit di ripristino

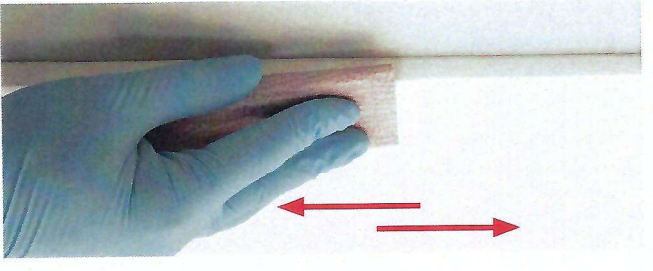
- A - Grana 180
- B - Grana 240
- C - Grana 320
- D - Scotch Brite
- E - Guanti
- F - Cartuccia Tecnori
- G - Beccucci
- H - Tampone in Legno



4. Rimuovere la polvere a sgrassare la superficie utilizzando acetone o alcool



6. Perimetrare l'area da riparare con nastro adesivo crespato ed iniettare uno strato abbondante di prodotto. Lasciare riposare per 2 ore con temperatura minima 15/18°C (non bagnare)



8. Strofinare con carta Grana 320 (C) seguendo il senso indicato per ripristinare totalmente la superficie



10. Superficie ripristinata
Il ripristino potrebbe essere percepibile